



**BlueVertise la soluzione INFIT per il Bluetooth Marketing (Digital Proximity Marketing)**

**BlueVertise** è la soluzione **INFIT** per il **Bluetooth Marketing (Digital Proximity Marketing)**.

Il **Bluetooth Marketing** è la tecnica che sfrutta le caratteristiche di prossimità, tipiche della tecnologia **Bluetooth**, per veicolare sul cellulare messaggi promozionali, informazioni e più in generale contenuti multimediali.

La sempre più ampia diffusione di dispositivi dotati di Bluetooth, quali **cellulari, palmari, notebook, navigatori satellitari** permette nuovi modi di comunicare e diffondere le informazioni.

I motivi a favore del bluetooth marketing sono evidenti:

- **il cellulare è sempre con noi** ed è sempre acceso;
- **il cellulare è sempre più potente** e quindi in grado di ricevere immagini, suoni, video, giochi Java, etc.;
- **l'invio dei messaggi non ha alcun costo** di trasmissione.
- è una tecnica **permission oriented** in quanto la ricezione del messaggio è soggetta all'esplicita approvazione da parte dell'utente;

**BlueVertise** è in grado di inviare **automaticamente** e **gratuitamente** messaggi promozionali a tutti i dispositivi che si trovano nelle vicinanze.



## la suite BlueVertise

### Una suite completa per il Bluetooth Marketing (Digital Proximity Marketing)

			
<b>BlueVertise Media Sender Base</b>	<b>BlueVertise Media Sender Pro</b>	<b>BlueVertise Media Sender Networked</b>	<b>BlueVertise Box</b>

**BlueVertise** è una **suite** completa di prodotti e servizi per il Bluetooth Marketing (Digital Proximity Marketing), studiata per realizzare **campagne pubblicitarie** e **informative**.

Il **principio di funzionamento** alla base di tutta la suite è semplice e immediato: i dispositivi Bluetooth che verranno trovati nel raggio d'azione riceveranno, se lo accettano, il messaggio che **BlueVertise** offre loro.

**I campi di utilizzo** sono molteplici:

- all'interno di **fiere** ed **eventi** per segnalare **le novità** presenti nei diversi stand;
- nei **centri commerciali** per ricevere le **promozioni** di un particolare prodotto;
- all'interno di **locali** (negozi, discoteche, pub, etc.) per **iniziative promozionali di fidelizzazione**;
- all'interno di **aeroporti** e **stazioni** per **veicolare informazioni** ai passeggeri in arrivo e in partenza;

La suite **BlueVertise** è caratterizzata da:

- **immediatezza** e **semplicità d'uso** (i prodotti sono intuitivi ed immediatamente utilizzabili);
- **integrazione** (i prodotti sono in grado di collaborare per coprire aree molto estese);
- **flessibilità** (i contenuti delle campagne possono essere modificati in qualsiasi momento senza alcun costo aggiuntivo);
- **monitoraggio** (in tempo reale è possibile conoscere l'andamento della campagna visualizzando i messaggi inviati, i dispositivi rilevati, etc.);
- grande **innovazione** (sia tecnologica che comunicativa).



la suite BlueVertise

**BlueVertise Media Sender Base**

			
<b>BlueVertise Media Sender Base</b>	<b>BlueVertise Media Sender Pro</b>	<b>BlueVertise Media Sender Networked</b>	<b>BlueVertise Box</b>

Con **BlueVertise Media Sender Base** è possibile creare delle vere campagne pubblicitarie o informative inviando brevi **clip video, audio, immagini, giochi, vCard, VCalendar** e qualsiasi altro contenuto recepibile dai telefoni cellulari dotati di Bluetooth.

**Come funziona**

Il funzionamento di **BlueVertise Media Sender Base** è molto semplice e richiede due sole operazioni:

- **la creazione di una campagna base** che consiste nella selezione del contenuto da inviare ai dispositivi dotati di Bluetooth
- **l'avvio dello scanner**, che ricerca in automatico i dispositivi e offre loro il contenuto della campagna attiva

Fatto questo il programma è completamente autonomo e può essere ridotto a icona. In qualsiasi momento l'utente può visualizzare i dispositivi rilevati e il numero di contenuti inviati.



**BlueVertise Media Sender Base comprende:**

- il **CD di installazione**
- il **manuale utente**
- l'**adattatore Bluetooth USB**.

**Configurazione**

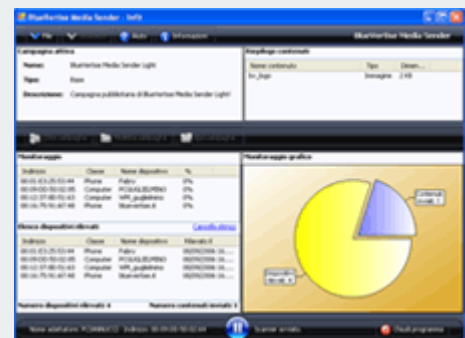
Windows XP con Service Pack 2 o sup.

**Caratteristiche principali**

- E' semplice da utilizzare grazie all'innovativa interfaccia utente;
- Crea campagne pubblicitarie o informative (1)
- Visualizza in tempo reale i dispositivi dotati di Bluetooth rilevati nel raggio di 100mt (2)
- Invia contenuti multimediali ai dispositivi rilevati
- Visualizza in tempo reale il numero dei contenuti inviati
- Si aggiorna in automatico tramite internet

(1) E' disponibile solo la campagna base

(2) La portata può essere inferiore in funzione delle caratteristiche ambientali e dei dispositivi riceventi



la suite BlueVertise

**BlueVertise Media Sender Pro**



**BlueVertise Media Sender Base**

**BlueVertise Media Sender Pro**

**BlueVertise Media Sender Networked**

**BlueVertise Box**

**BlueVertise Media Sender Pro** è stato progettato con funzionalità di livello aziendale, pur continuando ad essere accessibile a chiunque desideri migliorare la propria attività di marketing.

**BlueVertise Media Sender Pro** offre tutte le funzioni tipiche di un prodotto high-end per l'analisi di dati, oltre a fornire funzioni che consentono in poco di creare campagne pubblicitarie o informative e di inviare brevi **clip video, audio, immagini, giochi, vCard, VCalendar** e qualsiasi altro contenuto recepibile dai telefoni cellulari dotati di Bluetooth.

Grazie a **BlueVertise Media Sender Pro**, potrai concentrare le tue risorse di marketing sulle **campagne** scegliendo uno dei tanti modelli disponibili:

- Campagna Base
- Campagna Sequenziale
- Campagna Concorso
- Campagna Temporale

**Inoltre BlueVertise Media Sender Pro** offre una vasta gamma di funzioni, prime fra tutte la **black list** (lista di

**Caratteristiche principali**

- E' semplice da utilizzare grazie all'innovativa interfaccia utente;
- Crea campagne pubblicitarie o informative personalizzate
- Visualizza in tempo reale i dispositivi dotati di Bluetooth rilevati nel raggio di 100mt (1)
- Invia contenuti multimediali ai dispositivi rilevati
- Visualizza in tempo reale il numero dei contenuti inviati
- Si aggiorna in automatico tramite internet
- Possiede funzionalità per l'analisi dei dati (statistiche)
- Gestisce la "Black List", la lista dei dispositivi esclusi dalla campagna

(1) La portata può essere inferiore in funzione delle caratteristiche ambientali e dei dispositivi riceventi

dispositivi che non verranno sollecitati dalla campagna in corso) e l'**intervallo dello scanner** (indica la frequenza di rilevamento dei dispositivi).



**BlueVertise Media Sender Pro**  
comprende:

- il **CD di installazione**
- il **manuale utente**
- l'**adattatore Bluetooth USB**.
- la **vetrofanìa**

**Configurazione**

Windows XP con Service Pack 2 o sup.

